

CONTACTO

NOTICIAS, CONSEJOS Y OFERTAS / FEBRERO 2022



15ª Exposición de Conservación de Agua

La 15ª exposición anual de Conservación de Agua incluye tres eventos virtuales en Zoom, los días 22, 24 y 26 de febrero.

No te pierdas la oportunidad de ahorrar hasta un 80 % en un controlador de riego inteligente.

Como uno de los mayores proveedores de agua del Valle, SRP organiza la exposición para brindar a los clientes la oportunidad de aprender sobre la conservación del agua. En los eventos virtuales, escucharás a profesionales hablar sobre el suministro en Arizona y temas relacionados con la conservación.

Visita srp.net/2022expo para registrarse y ver los diferentes temas de agua para cada sesión virtual.

6 consejos para plantar en primavera

1. Los meses más fríos dan oportunidad para que las plantas se restablezcan antes del verano. Elige variedades de bajo consumo de agua y ten en cuenta el tamaño de la planta cuando alcance su madurez.
2. Cava un hoyo que sea de tres a cinco veces más ancho, pero no más profundo que la bola de raíz de la planta.
3. Afloja el contenedor de las raíces y retira la planta de la base (no de las ramas ni del follaje).
4. Si las raíces son compactas o rodean el contenedor, trata de cortar la tierra o aflojar las raíces alrededor de la planta.
5. Coloca la planta en el hoyo de modo que la parte superior de la bola de raíz quede nivelada o un poco por encima de la superficie del suelo. Rellena el hoyo con tierra, presionando firmemente alrededor de las raíces para minimizar la sedimentación.
6. Hasta el 70% del uso de agua en el hogar ocurre en el exterior. Instala un controlador de irrigación inteligente con la etiqueta EPA WaterSense® para ahorrar un 20% más que con un controlador tradicional. Lee el artículo sobre la exposición de conservación del agua para comprar un controlador de irrigación smart a descuento.

Visita srp.net/conservation para más ideas de ahorro de agua.

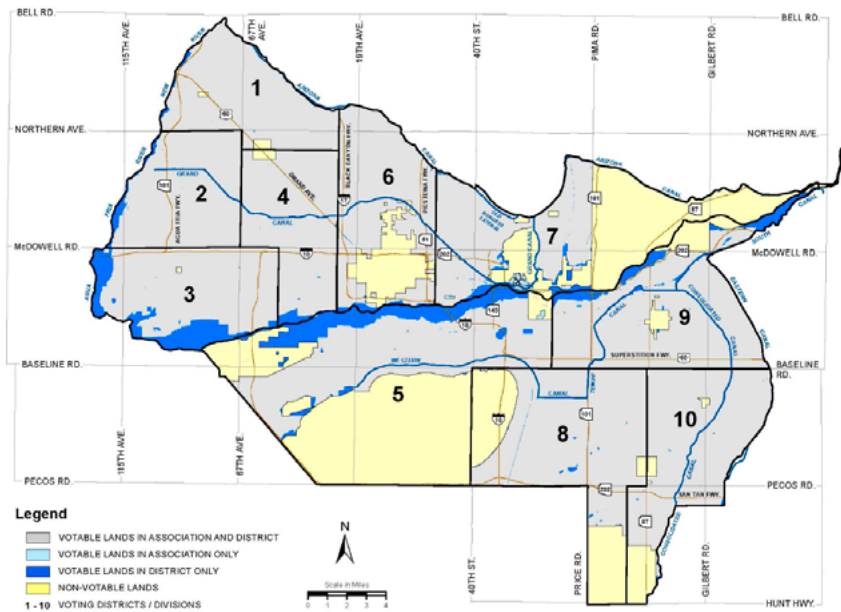
¿SABÍAS QUÉ?



SRP ha cambiado recientemente la dirección postal de pagos. Si actualmente realizas el pago de tu factura a través de tu banco, ingresa al sitio web de pago de facturas y actualiza la dirección de SRP almacenada en el sistema. Si tienes alguna pregunta, por favor llama al **(602) 236-1111**.

Nueva dirección de correo de SRP:
P.O. Box 2951
Phoenix, AZ 85062-2951

TERRENOS SUJETOS DE VOTACIÓN DE LA ASOCIACIÓN Y DISTRITO



Elecciones de la Junta y el Consejo de SRP

La Asociación de Usuarios de Agua de Salt River Valley (Asociación) y el Distrito de Energía y Mejoramiento Agrícola de Salt River Project (Distrito) llevarán a cabo elecciones separadas para ocupar varios puestos en sus respectivas juntas y consejos el 5 de abril de 2022. Los puestos abiertos para elección son los de presidente, vicepresidente, un puesto en la junta de gobernadores de la asociación de cada uno de los distritos electorales 2, 4, 6, 8 y 10; dos puestos generales en la Junta Directiva del Distrito, 12 y 14; y tres puestos en el consejo de cada una de las divisiones electorales 2, 4, 6, 8 y 10.

Para votar en cualquiera de las elecciones de SRP es necesario tener un interés en la propiedad elegible, como generalmente se muestra en el mapa de arriba. Para ser sujeto de votación, las propiedades deben ser de propiedad individual o estar en un fideicomiso calificado de planificación patrimonial al 26 de diciembre de 2021.

Los electores elegibles pueden solicitar boletas anticipadas para las elecciones de Distrito y de la Asociación en línea a la secretaría corporativo de SRP en miSRP.com/earlyballot o llamando al **(602) 236-3048** de lunes a viernes, de 8:30 a.m. a 5 p.m. El último día para solicitar una boleta de votación anticipada por correo es el 25 de marzo a las 5 p.m. Además, una casilla electoral estará abierta de lunes a viernes en la sede de SRP, 1500 N. Mill Ave., Tempe, AZ 85281, del 9 de marzo al 4 de abril (de 8:30 a.m. a 5 p.m.). La casilla electoral también estará abierta el día de las elecciones (5 de abril del 2022) de 6 a.m. a 7 p.m.

Puedes encontrar información adicional sobre las elecciones y el gobierno de SRP, incluido el aviso oficial de elección, los requisitos de electores y candidatos elegibles, así como los mapas detallados de las áreas de votación en miSRP.com/elecciones.

Llamado a los maestros

¡Becas disponibles de hasta \$5,000 por parte de SRP para salones de clase! Las becas de aprendizaje permiten que escuelas, maestros y estudiantes desarrollen proyectos y programas orientados hacia las competencias exigidas por el estado. Se otorgan hasta \$5,000 por escuela, y los fondos se

pueden usar para apoyar estrategias de enseñanza innovadoras que mejoren los objetivos en matemáticas y ciencias.

La fecha límite para entregar las solicitudes es el 28 de febrero. Visita srp.net/grants para obtener más información y solicitar.

SERVICIO AL CLIENTE

24 horas al día, siete días de la semana. (602) 236-1111

EMERGENCIAS DE ELECTRICIDAD

24 horas al día, siete días de la semana. (602) 236-8811.

SERVICIO TDD

711, AZRelay.org

CORRESPONDENCIA

Customer Comm. Svcs. PAB277
P.O. Box 52025
Phoenix, AZ 85072-2025
help@srpnet.com

UBICACIÓN DE PAYCENTERS

srpnet.com/paycenters

AHORROS DE ENERGÍA Y REEMBOLSOS

savewithsrp.com
Maneja tu cuenta: srpnet.com

ENCUÉTRANOS EN LAS REDES SOCIALES

Blog: srpconnect.com

